

"קשר בכפר" – מערך דיור משולב, מגוון, כפרי

מתקדמים לעצמאות - קרוב לבית קרוב ללב, בישובים כפריים



ק.ש.ר – קידום שירותים חברתיים בע"מ גאה להציג מערך דיור ייחודי מסוג 'בית לחיים', עבור אנשים בעלי מוגבלות, אשר הוקם על מנת לתת מענה 'רב נכותי' לחיים לאנשים בעלי לקויות שונות וברמות תפקוד בינוני עד גבוה, בתוך ישובים כפריים במועצות אזוריות באזור הגליל והגולן.

בבתים שלנו חיים הדיירים בקבוצת שווים קטנה ואינטימית (בין 6 ל-10 אנשים בבית) ומקבלים מעטפת מקדמת במגוון תחומי החיים. צוות מערך הדיור פועל ויפעל למתן כלים והעצמה לדיירים על מנת לסייע לכל דייר לממש את הפוטנציאל הגלום בו ולחיות חיים אוטונומיים ככל האפשר כך שכל דייר למעשה מוביל את תוכנית חייו ומקבל סיוע ותיווך על פי רצונו, תוך דיאלוג וכבוד מתמשך.

הבתים שלנו משולבים בחיי הישובים הכפריים בתוכם הם נטועים תוך שיתופי פעולה עם ועדות והנהגות היישוב לטובת שילוב בתחומי החברה, התרבות, התעסוקה, החינוך והפנאי ביישוב ובסביבתו, מתוך אמונה אמיתית בתרומה ההדדית שיש לשילוב ייחודי זה בחיי היישוב.

מערך הדיור מורכב מבתים ברמות תפקוד ואוטונומיה אישית משתנות וההשמה לבית זה או אחר במערך נשקלת על פי התאמה לקבוצת הדיירים בבית, רמת האוטונומיה האישית, התפקוד הנוכחי והפוטנציאל.

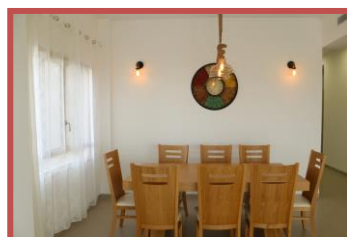
אנחנו מתחייבים לבנות לכל דייר תכנית חיים רחבה ומשמעותית אשר תיתן מענה למגוון היבטי חיים כולל: שילוב בעולם העבודה; קידום מיומנויות חיים בסיסיות ומתקדמות; שיפור מיומנויות חברתיות דרך חיים בקבוצה חברתית משמעותית; קידום אישי ומקצועי דרך שילוב אפשרי במסגרות לימודי המשך (לימודי תעודה, לימודי מקצוע ועוד) בהתאם ליכולות ולמוטיבציה האישית; העשרת חיי הפנאי בהתאם לכשרונות ותחומי עניין ועוד, תוך ליווי רגשי אישי וקבוצתי מותאם ותוך דיאלוג ועידוד מתמשכים.

מי זכאי לשירות?

בני 18 ומעלה, בעלי אינטליגנציה 'גבולית' ו/או אנשים על הספקטרום האוטיסטי ו/או אוכלוסיית מש"ה (מגבלה שכלית התפתחותית) בתפקוד בינוני גבוה המתגוררים ביישובי המועצות האזוריות מעלה יוסף, מטה אשר, גליל עליון, רמת הגולן ובישובי הסביבה.

אופן מימוש הזכאות?

יש לפנות למחלקה לשירותים חברתיים ברשות המקומית לשם בדיקת זכאות והפניה דרך ועדת השמה מחלקתית.



שירותים ייחודיים ... אינחודים באנשים

פרטי המסגרת:

שם המסגרת - מערך דיור "קשר-בכפר"

סמל מסגרת: 5489

סמלי תעריף: **שיקום** - הכשרה 394, טיפולית 363, לווין 364 **מש"ה** - טיפולית 3630, לווין 3640,

אוטיסטים - הכשרה 473 טיפולית 471 לווין 474

אוטיזם - דירת הכשרה 473, דירה טיפולית 471, דירת לווין 474

שיקום - דירת הכשרה 394, דירה טיפולית 363, דירת לווין 364

מש"ה - 3630

לפרטים ניתן לפנות לשרבל שקור, מנהל מערך הדיור: 058-4989049 או לעו"ס מערך הדיור,
גיא שלה - 050-6868829